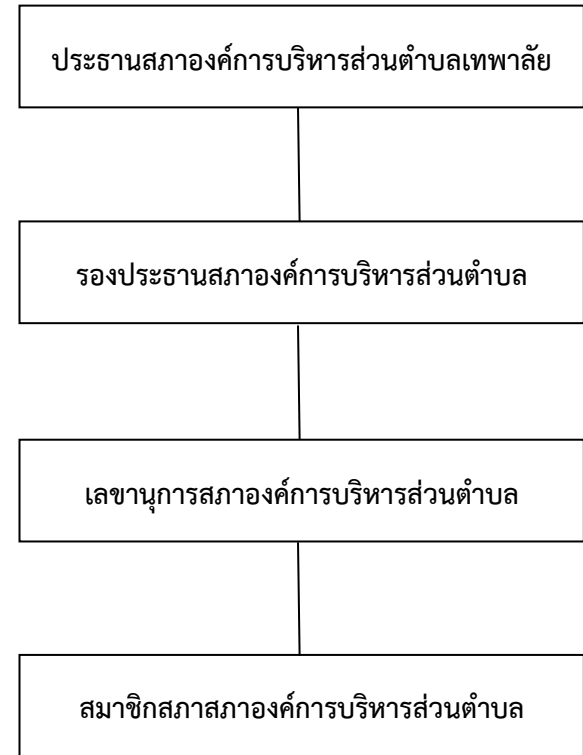
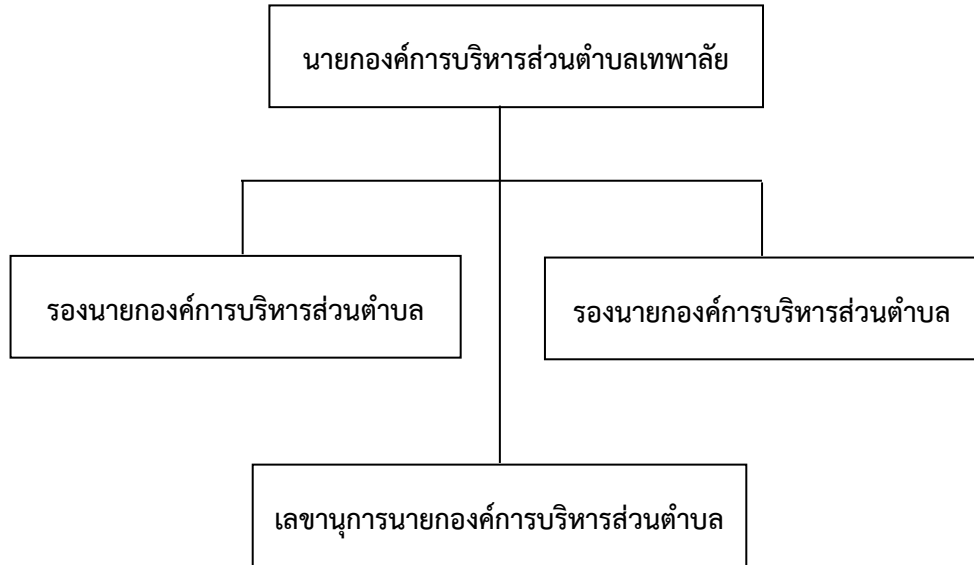
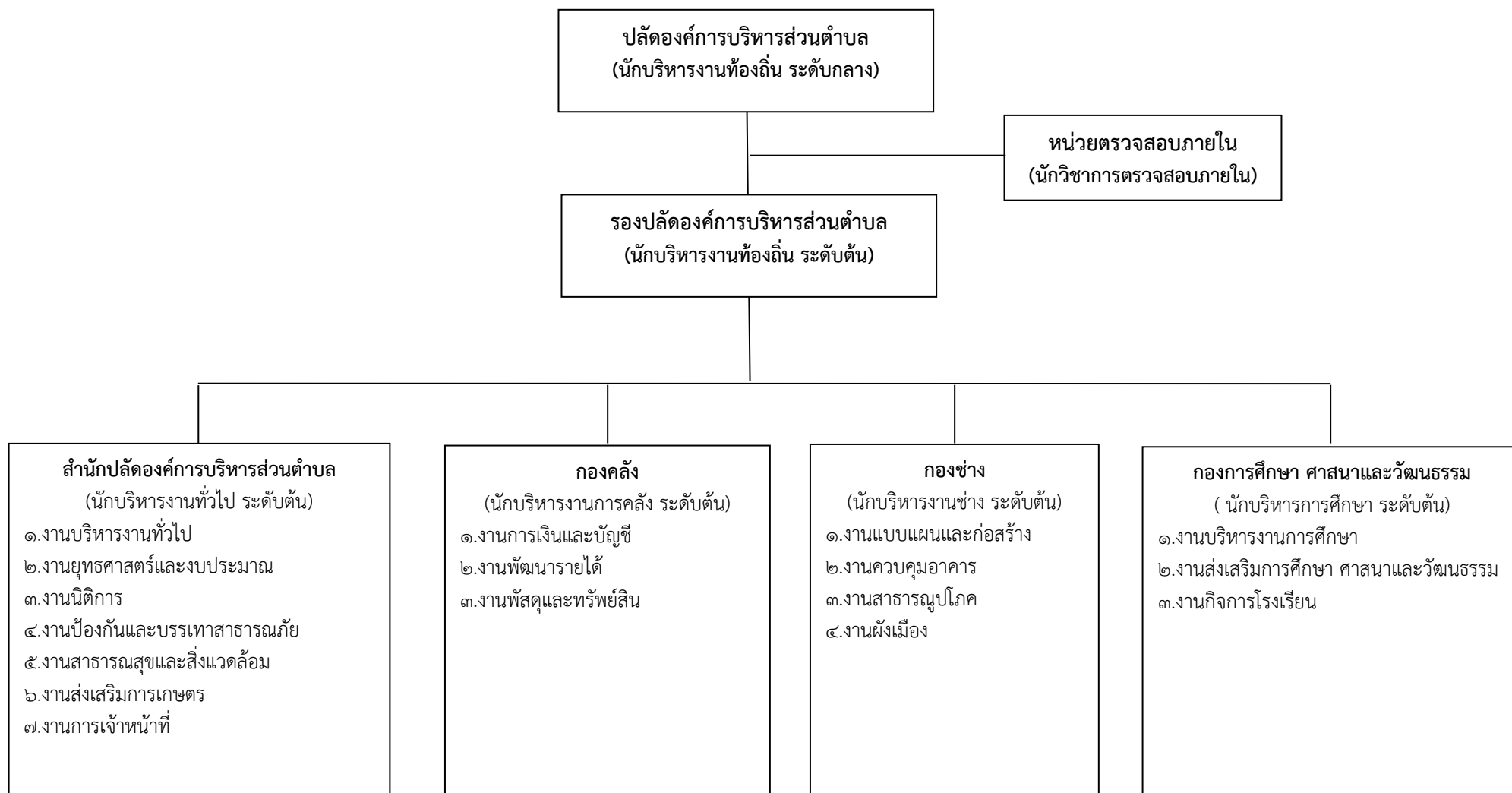


โครงสร้างองค์การบริหารส่วนตำบลเทพาลัย

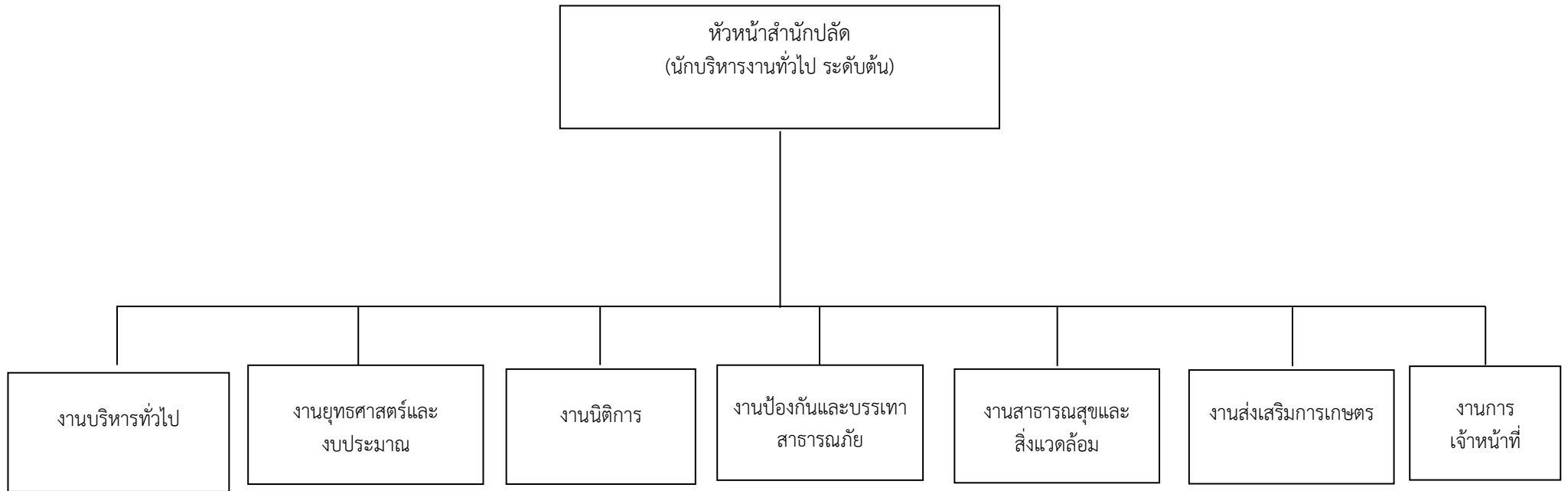


๑๐. แผนภูมิโครงสร้างงานแบ่งส่วนราชการตามแผนอัตรากำลัง ๓ ปี

กรอบโครงสร้างส่วนราชการองค์การบริหารส่วนตำบลเทพาลัย



โครงสร้างสำนักปลัดองค์การบริหารส่วนตำบล



๑. นักจัดการงานทั่วไป
(ชำนาญการ)(๑)
๒. นักพัฒนาชุมชน
(ปฏิบัติการ)(๑)
๓. เจ้าพนักงานธุรการ
(ชำนาญงาน)(๑)
๔. ผู้ช่วยนักพัฒนาชุมชน(๑)
๕. พนักงานขับรถยนต์(๒)
๖. คนงานทั่วไป(๓)

๑. นักวิเคราะห์นโยบายและแผน
(ชำนาญการ)(๑)
๒. ผู้ช่วยนักวิเคราะห์นโยบาย
และแผน(๑)

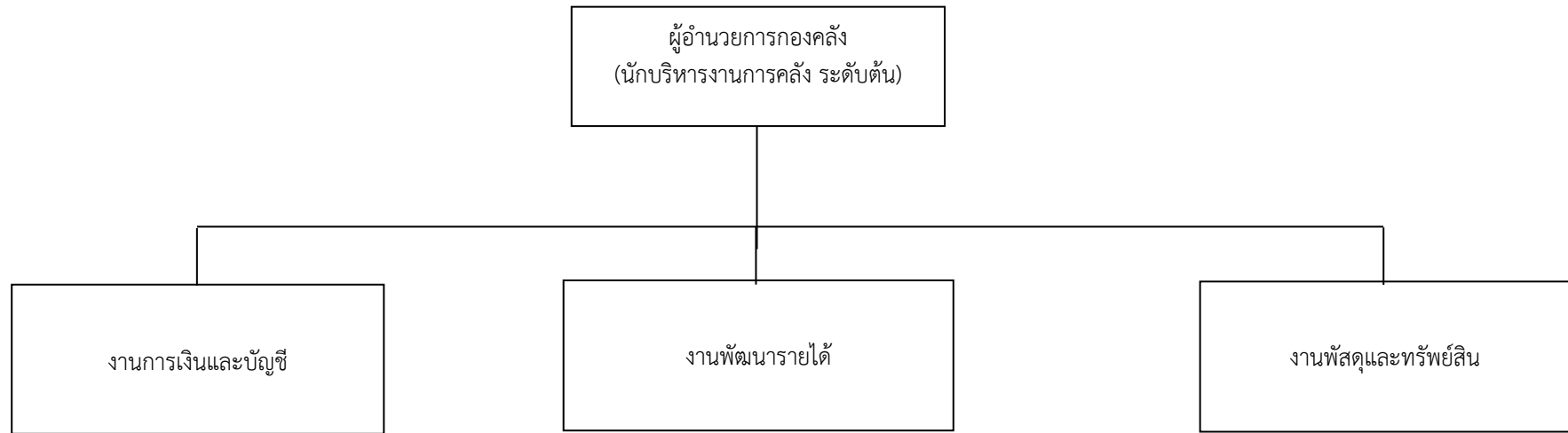
๑. เจ้าพนักงานป้องกันและ
บรรเทาสาธารณภัย
(ชำนาญงาน)(๑)
๒. ผู้ช่วยเจ้าพนักงาน
ป้องกันและบรรเทาสา
ธารณภัย(๑)
๓. คนงานทั่วไป(๑)

๑. เจ้าพนักงานสาธารณสุข
(ปฏิบัติงาน/ชำนาญงาน)(๑)
๒. ผู้ช่วยเจ้าพนักงาน
สาธารณสุข(๑)

๑. นักทรัพยากรบุคคล
(ชำนาญการ)

ระดับ	อำนาจการท้องถิ่นระดับต้น	ปฏิบัติการ/ชำนาญการ	ปฏิบัติงาน/ชำนาญงาน	พนักงานจ้างตามภารกิจ	พนักงานจ้างทั่วไป
จำนวน	๑	๔	๓	๖	๔

โครงสร้างองค์กร



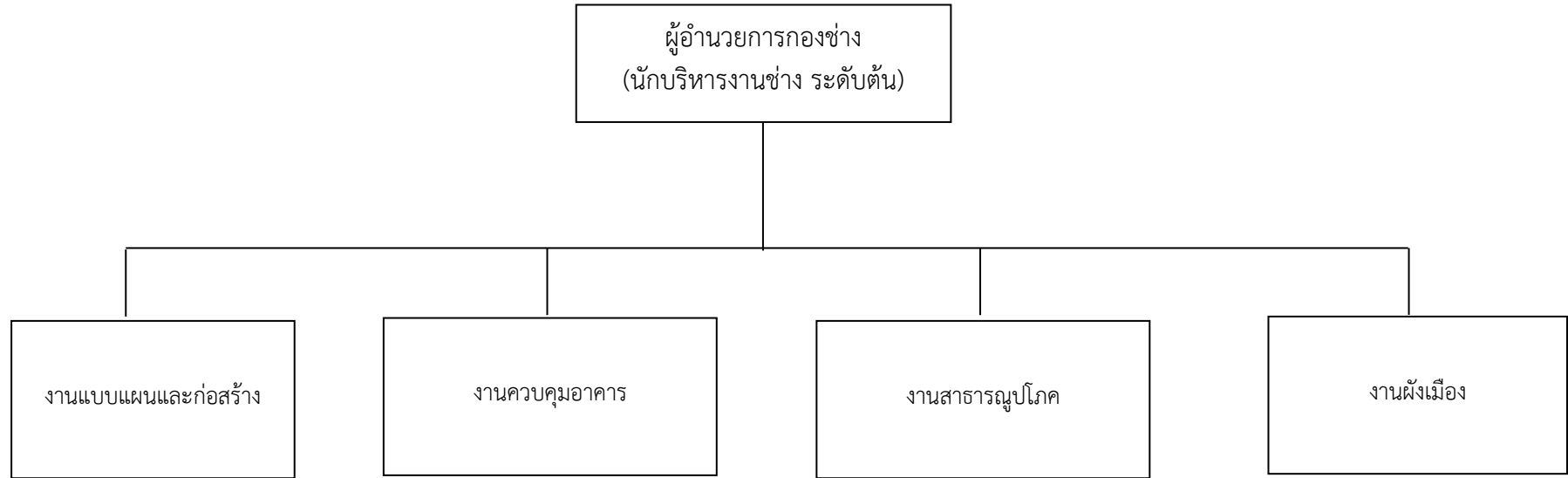
- ๑. นักวิชาการการเงินและบัญชี(ชำนาญการ)(๑)
- ๒. เจ้าพนักงานการเงินและบัญชี(ชำนาญงาน)(๑)
- ๓. ผู้ช่วยเจ้าพนักงานการเงินและบัญชี(๑)
- ๔. ผู้ช่วยเจ้าพนักงานธุรการ(๑)

- ๑. นักวิชาการจัดเก็บรายได้(ชำนาญการ)(๑)
- ๒. ผู้ช่วยเจ้าพนักงานจัดเก็บรายได้(๑)

- ๑. เจ้าพนักงานพัสดุ(ชำนาญงาน)(๑)
- ๒. ผู้ช่วยเจ้าพนักงานพัสดุ(๑)

ระดับ	อำนาจการท้องถิ่นระดับต้น	ปฏิบัติการ/ชำนาญการ	ปฏิบัติงาน/ชำนาญงาน	พนักงานจ้างตามภารกิจ	พนักงานจ้างทั่วไป
จำนวน	๑	๒	๒	๔	-

โครงสร้างกองช่าง



- ๑.วิศวกรโยธา(ปฏิบัติการ/ชำนาญการ)(๑)
- ๒.นายช่างโยธา(ปฏิบัติงาน)(๑)
- ๓.ผู้ช่วยนายช่างโยธา(๑)

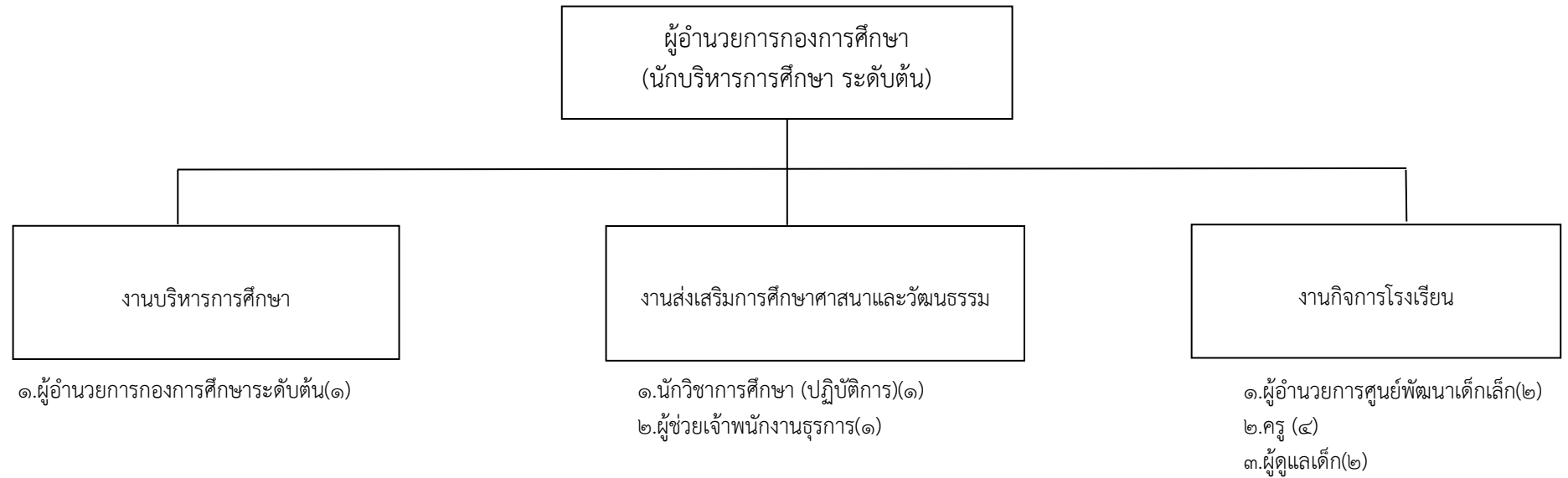
- ๑.นายช่างโยธา(ปฏิบัติงาน/ชำนาญงาน)(๑)

- ๑.ผู้ช่วยเจ้าพนักงานธุรการ(๑)
- ๒.คนงานทั่วไป(๑)

- ๑.คนงานทั่วไป(๑)

ระดับ	อำนาจการท้องถิ่นระดับต้น	ปฏิบัติการ/ชำนาญการ	ปฏิบัติงาน/ชำนาญงาน	พนักงานจ้างตามภารกิจ	พนักงานจ้างทั่วไป
จำนวน	๑	๑	๒	๒	๒

โครงสร้างกองการศึกษา ศาสนาและวัฒนธรรม



ระดับ	อำนาจการ ท้องถิ่นระดับต้น	ผู้อำนวยการศูนย์ พัฒนาเด็กเล็ก	ครู	ปฏิบัติการ/ ชำนาญการ	ปฏิบัติงาน/ ชำนาญงาน	พนักงานจ้าง ตามภารกิจ	พนักงานจ้าง ทั่วไป
จำนวน	๑	๒	๔	๑	-	๑	๒